

DESPLIEGUE CONTINUO SOBRE OPENSHIFT

➔ TEKTON COMO GESTOR DE PIPELINES

ÍNDICE

→ TEMAS TRATADOS



OPENSIFT

OPENSIFT



TEKTON



PIPELINES



TRIGGERS

OBJETIVOS



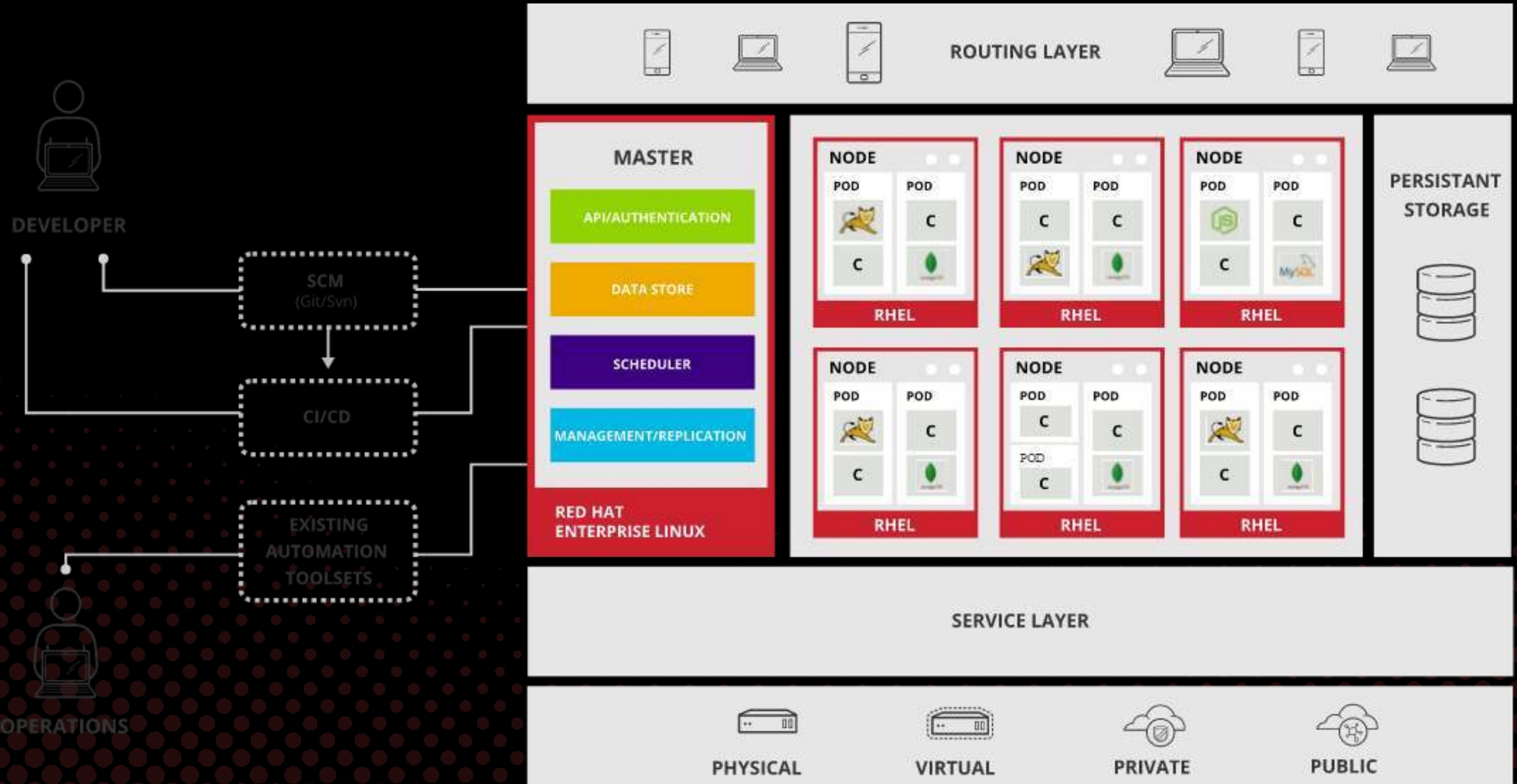
- DESPLIEGUE CONTINUO DE UNA APLICACIÓN SOBRE OPENSHIFT
- MANEJO BÁSICO SOBRE OPENSHIFT
- DEMOSTRAR CARACTERÍSTICAS DE OPENSHIFT (ESCABILIDAD, BALANCEO DE CARGA, TOLERANCIA A FALLOS, S2I, ROLLSBACKS ...)
- PIPELINES Y TRIGGERS

ESCENARIO



- PANEL DE CONTROL OPENSIFT
- REPOSITORIO FRONTEND DE MI APLICACIÓN
- REPOSITORIO BACKEND DE MI APLICACIÓN
- REPOSITORIO PIPELINES/TRIGGERS

OPENSSHIFT



TEKTON



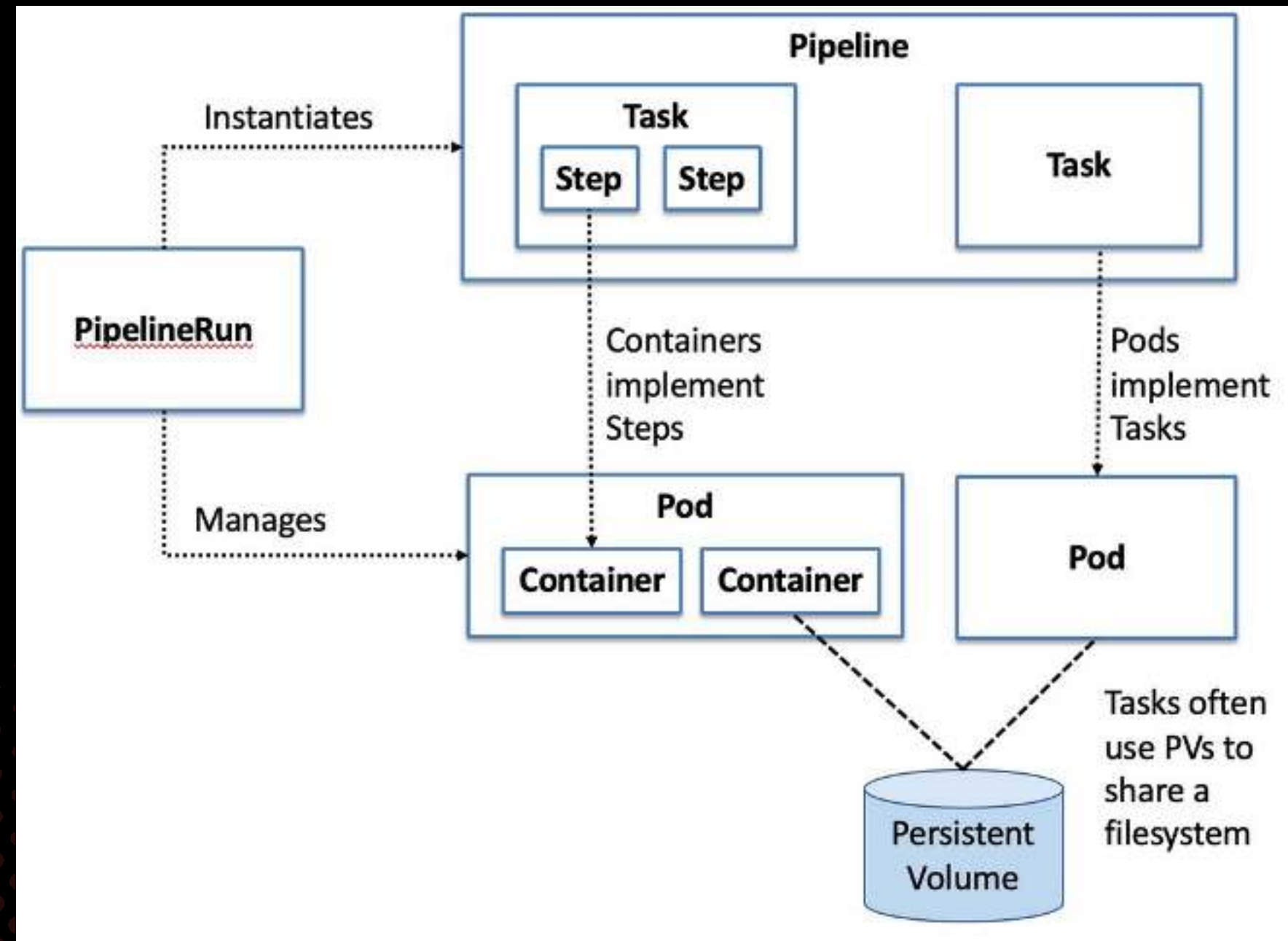
TEKTON ES UN GESTOR DE PIPELINES YA INTEGRADO EN OPENSSHIFT

TEKTON TIENE TASK YA PREDETERMINADAS EN SU CATÁLOGO

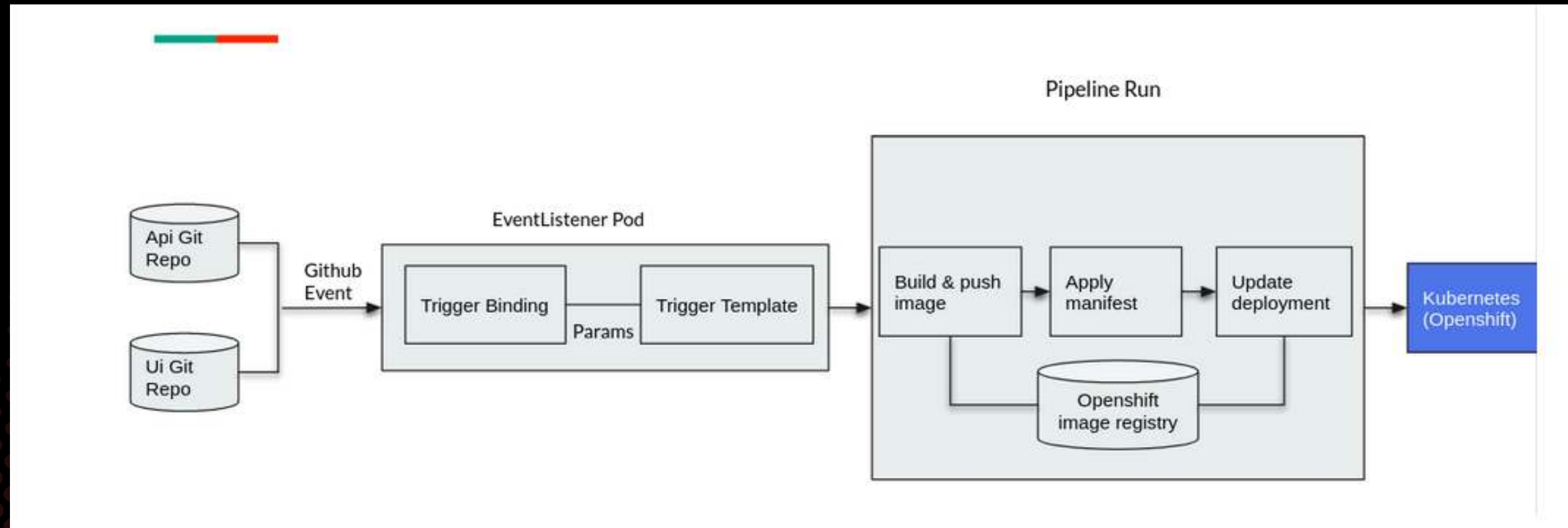
TASKS PREDTERMINADAS QUE USAREMOS:

- GIT-CLONE
- BUILDAH (CONSTRUCCIÓN DE IMAGEN)
- SONARQUBE-SCANNER

PIPELINES



TRIGGER



DEMO

¡MUCHAS GRACIAS!

DESPLIEGUE CONTINUO SOBRE
OPENSIFT